

## Mappa n.1, incendi rilevati dal Sistema Copernicus

Allegato al comunicato "IL SALENTO È A FUOCO. 10 Domande (ancora aperte) alle Istituzioni"

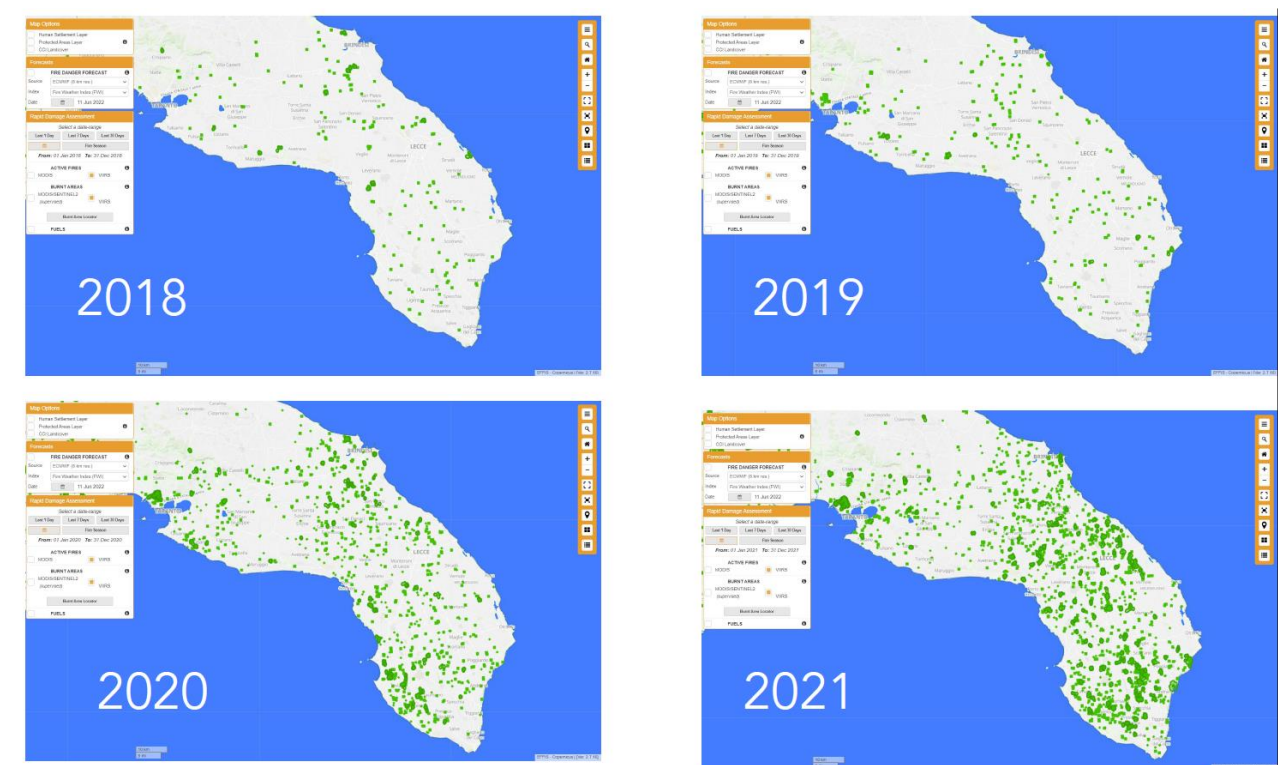
"Salviamo gli ulivi del Salento" Coordinamento di rete del Terzo Settore per la Rigenerazione Agro-ambientale del Salento

Il programma Copernicus rappresenta il caposaldo dell'impegno dell'Unione Europea per il monitoraggio della Terra e dei suoi ecosistemi, garantendo al tempo stesso ai cittadini europei preparazione e protezione in caso di crisi e catastrofi naturali o antropiche. Copernicus produce e mette a disposizione dei cittadini, dei governi e autorità pubbliche, del mondo della ricerca e dell'impresa un'enorme quantità di informazioni sul nostro pianeta, in modo completo, aperto e gratuito.

Parte del programma Copernicus è il **Sistema Europeo di Informazione sugli Incendi Boschivi (EFFIS)** (<https://effis.jrc.ec.europa.eu/>)

Gli incendi attivi vengono localizzati sulla base delle cosiddette anomalie termiche da essi prodotte. Gli algoritmi confrontano la temperatura di un potenziale incendio con quella della copertura del suolo circostante; se la differenza di temperatura è superiore a una determinata soglia, il potenziale incendio viene confermato come incendio attivo o "hot spot".

**I grafici sottostanti evidenziano in modo chiaro un significativo incremento degli incendi rilevati dal sistema EFFIS nel territorio del Salento dal 2018 al 2021:**



Con riferimento all'anno 2022, la mappa successiva evidenzia la concentrazione prevalente degli incendi attivi nel Salento rispetto al resto della Regione nel mese di maggio:



Come si osserva nelle mappe successive, tra maggio e giugno 2022 il sistema EFFIS ha rilevato un incremento significativo degli incendi nel territorio Salentino:

Maggio 2022



Giugno 2022

